



Finanzierung des Vereins

Als unabhängiger Verein finanzieren wir unsere Arbeit ausschließlich über Mitgliedsbeiträge, Firmenspenden, Projektgelder und Sponsoren.

Auch Sie können uns, mit einer Spende oder Mitgliedschaft, aktiv in unserer Arbeit unterstützen und helfen damit betroffenen Kindern krebskranker/schwer kranker Eltern.

Finanzamt Reutlingen
Steuer-Nr. 78042/45301
Vereinsregisternummer: 1449

Spendenkonto

Spendenkonto für:

**Förderverein für Kinder/Jugendliche
krebskranker/schwer kranker Eltern -
Sonnenstrahlen e.V.**

Kreissparkasse Reutlingen
IBAN: DE17 6405 0000 0100 0590 78
BIC: SOLADES1REU

Verwendungszweck:

Förderverein Sonnenstrahlen e.V.
(Spenden sind steuerlich absetzbar,
Spendenbescheinigungen werden zugeschickt.)

Kontakt/Info

Förderverein
für Kinder/Jugendliche
krebskranker/schwer kranker Eltern -
Sonnenstrahlen e.V.

Steinbergstr. 31
72764 Reutlingen
Tel. 07121 - 200 433 6
Tel: 07121 - 695 23 85



Tübingerstr. 15
70178 Stuttgart
Tel: 0711 - 451 472 12
Mobil: 0171 345 46 92

info@sonnenstrahlen-online.de
www.sonnenstrahlen-online.de

Postanschrift

Verwaltungsadresse:

Förderverein
für Kinder/Jugendliche
krebskranker/schwer kranker Eltern -
Sonnenstrahlen e.V.

Verwaltungsadresse:
Daimlerstr. 11
72793 Pfullingen
Tel: 07121 - 753 89 50
Mobil: 0171 345 46 92

Förderverein

für Kinder/Jugendliche
krebskranker/schwer kranker Eltern -
Sonnenstrahlen e.V.



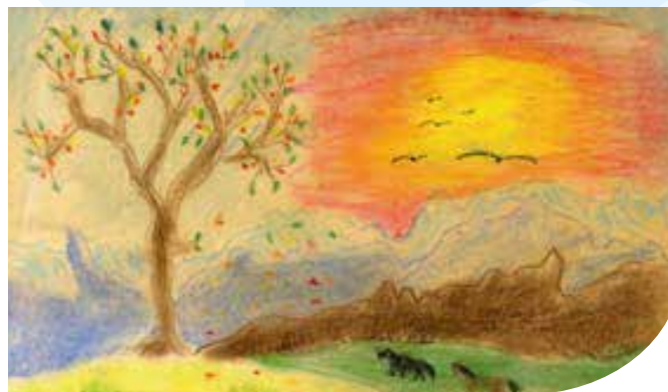
www.sonnenstrahlen-online.de
facebook.com/foerderverein.sonnenstrahlen.ev



Impressionen (Sabine 12 Jahre)



Während der Erkrankung der Mutter



Nach Besserung der Mutter

Wenn Krebs oder eine andere schwere Erkrankung die Familie trifft, wer ist für mich da?- Wie rede ich mit meinem Kind?

Wenn ein Familienmitglied lebensbedrohlich erkrankt, ist dies eine große Belastung für die Familie, besonders für Kinder.

Ihre Gefühlswelt gerät aus den Fugen und ist geprägt von Angst, Wut, Hilflosigkeit und Trauer. Durch geschulte Therapeuten in der Kunsttherapie, Erlebnispädagogik oder heiltherapeutisches Reiten werden diese Belastungen gemildert und hilft den betroffenen Kindern.

Wir bieten einen gemeinsamen Austausch unter Betroffenen. Eltern- und Familiengespräche finden statt und auf Wunsch kommen wir auch zu Ihnen nach Hause.

Trauerbegleitung:

Wir begleiten auch Kinder/Jugendliche nach einem plötzlichen Tod, Verkehrsunfall, Herzversagen oder nach schwerer Erkrankung, in ihrer Trauer.

Die Begleitung für die betroffenen Familien ist kostenfrei.

Unsere Therapeutinnen können Sie auf unserer Homepage einsehen.

Wir bieten Raum für...

- ... Stärkung und neue Energie
- ... Phantasie, Spiel und Träume
- ... Kreativität und Gefühle
- ... Entlastung
- ... Austausch mit anderen betroffenen Kindern und Jugendlichen
- ... Eltern- und Familiengespräche
- ... Kunsttherapie z.B. Musik, Malen, Tönen, arbeiten mit Speckstein
- ... Erlebnispädagogik z.B. arbeiten an einer Werkbank
- ... therapeutisches Reiten
- ... Trauerbegleitung für Kinder und Jugendliche

- ...Muss Mama oder Papa sterben?
- ...Wo kommt die Krankheit her?
- ...Bin ich schuld?
- ...Kann ich mich anstecken?
- ...Geht es anderen Kindern auch so?
- ...Was kann ich tun?

Häufig gestellte Fragen

Gefördert durch:



Vorsitzende:
Verena Stub (0170 160 11 30)

1. stellv. Vorsitzender:
Prof. Dr. med Gernot Lorenz

2. stellv. Vorsitzende:
Alexandra Stephan

Schatzmeisterin:
Peggy Machelett

Schriftführerin:
Sigrun Schröder

HELFEN SIE MIT!



www.sonnenstrahlen-online.de
facebook.com/foerderverein.sonnenstrahlen.ev